



PannErgy Nyrt.

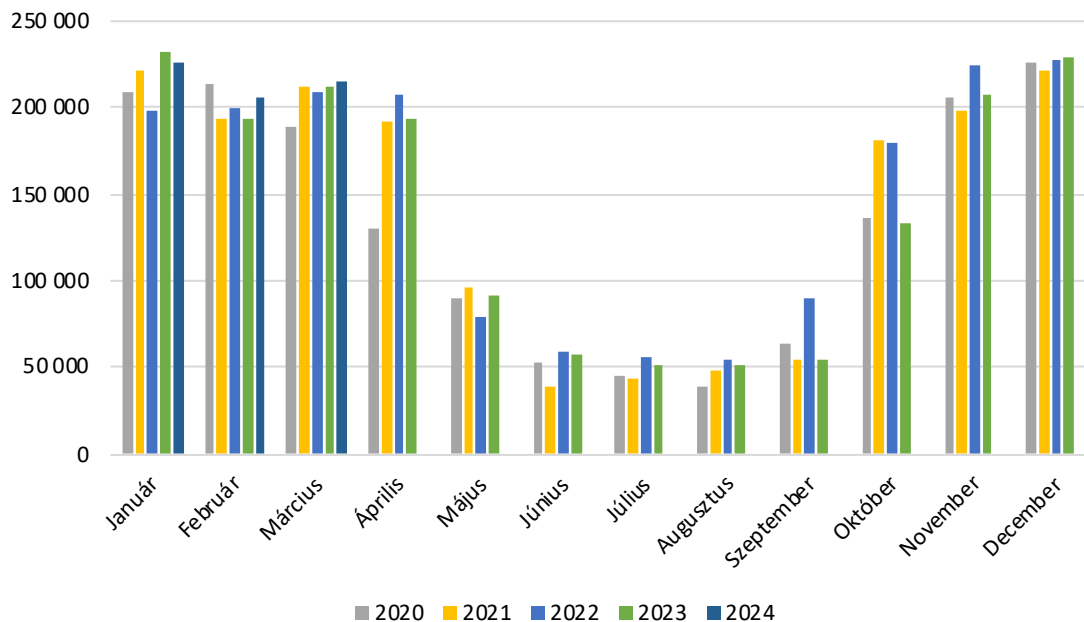
**NEGYEDÉVES TERMELÉSI JELENTÉS**  
2024. I. negyedévének időszaka

**2024. április 15.**

## Bevezető

A PannErgy Nyrt. zöldenergia termelését és hasznosítását bemutatva negyedévenként termelési jelentést publikál. A PannErgy, jelentésében beszámol a meghatározó geotermikus energia termelő rendszereinek tárgyidőszakban elért zöldhőértékesítési adatairól és egyéb hasznos információkról.

### I. Konszolidált termelési információk



1. ábra

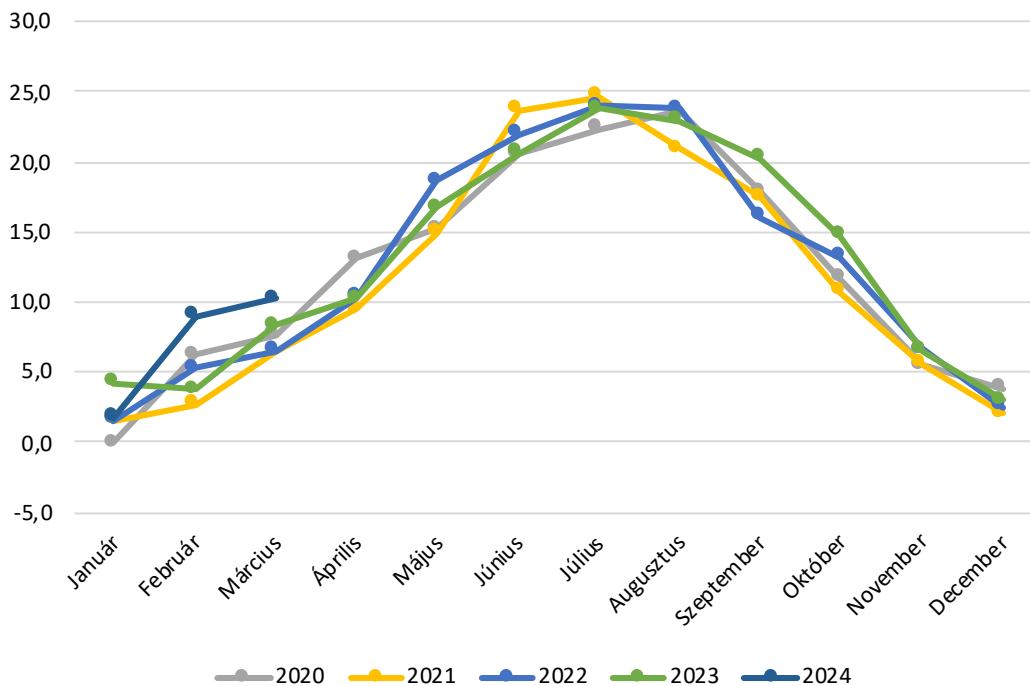
Értékesített konszolidált hőmennyiség GJ-ban

A grafikon az összes működő projektek összesített értékesített hőmennyiségét tartalmazza havi bontásban

	2020	2021	2022	2023	2024	2024 TERV
Január	209 678	221 966	197 923	232 696	225 521	
Február	213 855	194 173	199 600	193 989	206 080	
Március	189 195	211 762	209 267	211 365	214 659	
<b>1. negyedév</b>	<b>612 728</b>	<b>627 901</b>	<b>606 790</b>	<b>638 050</b>	<b>646 259</b>	<b>634 509</b>
Április	130 407	192 053	207 861	192 834		
Május	89 190	96 333	78 637	92 125		
Június	53 394	38 595	58 955	56 645		
<b>2. negyedév</b>	<b>272 991</b>	<b>326 981</b>	<b>345 453</b>	<b>341 604</b>		<b>340 612</b>
Július	45 297	42 919	56 299	50 385		
Augusztus	39 205	48 023	54 838	50 659		
Szeptember	64 096	53 870	90 033	53 905		
<b>3. negyedév</b>	<b>148 598</b>	<b>144 812</b>	<b>201 170</b>	<b>154 949</b>		<b>166 451</b>
Október	136 460	180 427	179 453	133 450		
November	205 417	197 872	224 871	208 031		
December	225 688	221 198	226 770	229 190		
<b>4. negyedév</b>	<b>567 565</b>	<b>599 497</b>	<b>631 094</b>	<b>570 671</b>		<b>631 543</b>
<b>ÉV ÖSSZESEN</b>	<b>1 601 882</b>	<b>1 699 190</b>	<b>1 784 507</b>	<b>1 705 274</b>		<b>1 773 116</b>

2. ábra

Értékesített és terv konszolidált hőmennyiségek táblázatos formában GJ-ban



3. ábra  
Átlaghőmérsékletek alakulása

Az időjárás a tárgyalt időszakban (januárt leszámítva) a 2023-as év hasonló időszakhoz és az elmúlt évek átlagához viszonyítva lényegesen enyhébb és változatosabb, mégis összeségében átlagos vállalatcsoport szintű fűtési potenciált képviselt.

A 2024. első negyedéves hőértékesítési adatokat összehasonlítva a historikus évek átlagos azonos időszaki értékeivel megállapítható, hogy a szokatlanul enyhe időjárási körülmények mellett a PannErgy, a tárgyalt időszakban átlag feletti, a bázisidőszak rekord nagyságú hőértékesítését is meghaladó és az időszakos tervet felülteljesítő hőértékesítést realizált. A negyedéves tervértéket a PannErgy mintegy 1,9%-kal és a bázisidőszakét mintegy 1,3%-kal teljesítette felül, elsősorban a folyamatos hatékonyság- és üzembiztonságnövelő fejlesztéseknek köszönhetően (bázis összehasonlítás esetén figyelembe veendő a szökőév támogató hatása is).

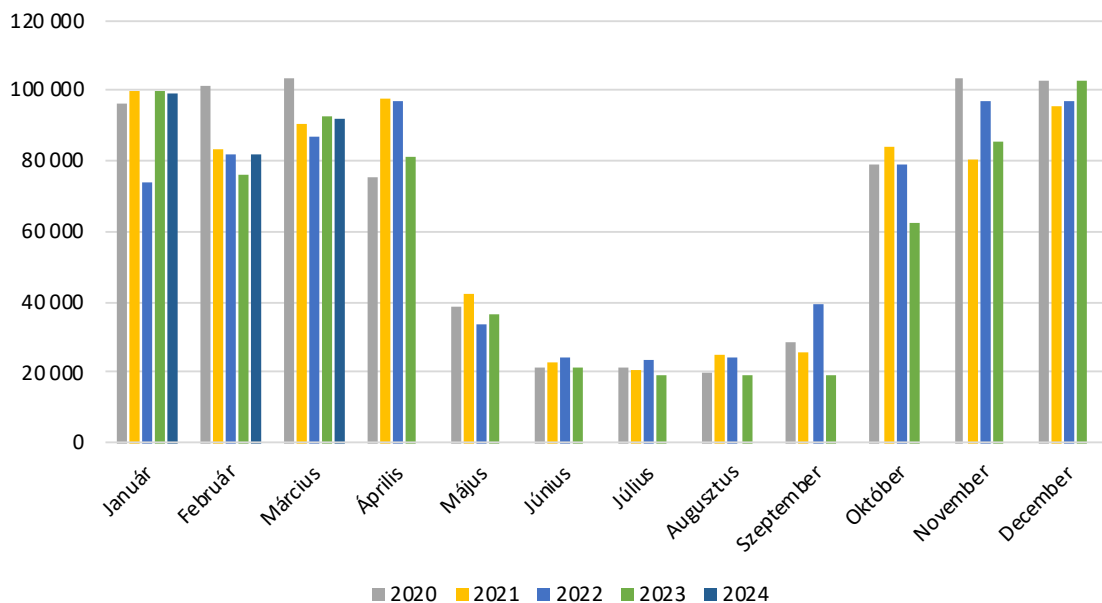
**A PannErgy, a jelen termelési jelentésben bemutatott információk figyelembevételével, a korábban (2024. január 15.) publikált 2024-es üzleti évre vonatkozó, konszolidált 3 900 - 4 100 millió forintos EBITDA terv tartományának várható teljesülését fenntartja.**

Az elmúlt években tapasztalt időjárási körülmények jelentős és kiszámíthatatlan változékonysága jelen áprilisban is folytatódott, melynek érezhető hatása lehet a második negyedév hőtermelési teljesítményére.

## II. Jelentősebb projektek

### Miskolci Geotermikus Projekt

(Miskolci Geotermia Kft., Kuala Kft.)



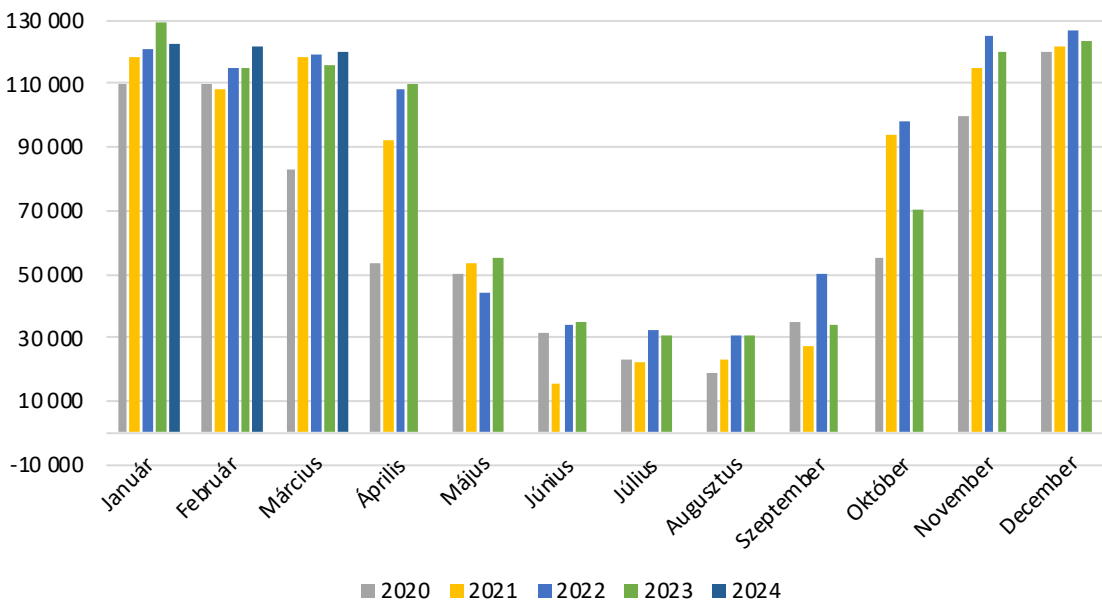
4. ábra

Értékesített hőmennyiség Miskolcon GJ-ban

A Miskolci Geotermikus Rendszer 2024. első negyedévében összesen 272 666 GJ hőenergiát értékesített összehangban az elmúlt évek vonatkozó időszakai átlagértékével és 1,2%-kal meghaladva a 2023-as év hasonló időszakában elért hőértékesítést, ami a szökőév hatással korrigálva lényegében a bázissal megegyező teljesítményt jelent.

### Győri Geotermikus Projektek

(DD Energy Kft., Arrabona Koncessziós Kft.)



5. ábra

Értékesített hőmennyiség Győrben GJ-ban

A Győri Geotermikus Rendszer 2024. első negyedévében 364 186 GJ hőenergiát értékesített, ami a korábbi évek vonatkozó időszakai átlagértékét meghaladja és egyben historikus időszakos rekord értéket képvisel. A bázisidőszakhoz viszonyítva 1,4%-os emelkedést tapasztalunk, ami a szökőév hatással korrigálva is enyhe emelkedést jelent.

**PannErgy Nyrt.**